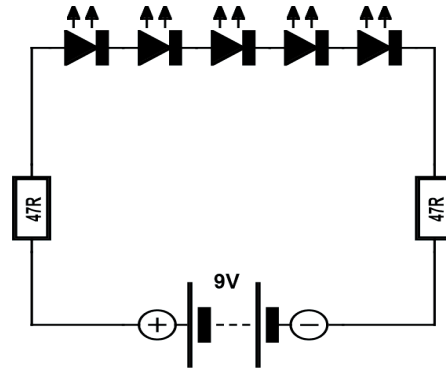


Project: Kerstster

Omschrijving:

De kerstster is een serieschakeling van 5 LEDs en 2 weerstanden (47 Ohm), zie onderstaand schema. De LEDs worden in een stervorm aan elkaar gesoldeerd, waarbij telkens het lange pootje (Anode / “plus”) van de ene LED aan het korte pootje (Cathode / “min”) van de volgende wordt verbonden. De ster wordt via twee weerstanden uiteindelijk met plus- danwel minpool van een 9V-batterij verbonden. Deze verbinding kan gemaakt worden door een batterijclip te ontdoen van isolatie en aan de weerstanden te solderen. Zie ook het voorbeeld onder 'constructie'.

Schema:



Constructie:

